

PROJETO SNMP

INTRODUÇÃO

- Este trabalho irá abordar uma empresa no ramo de vendas, no nosso caso um supermercado, onde será demonstrada sua atual topologia de redes.

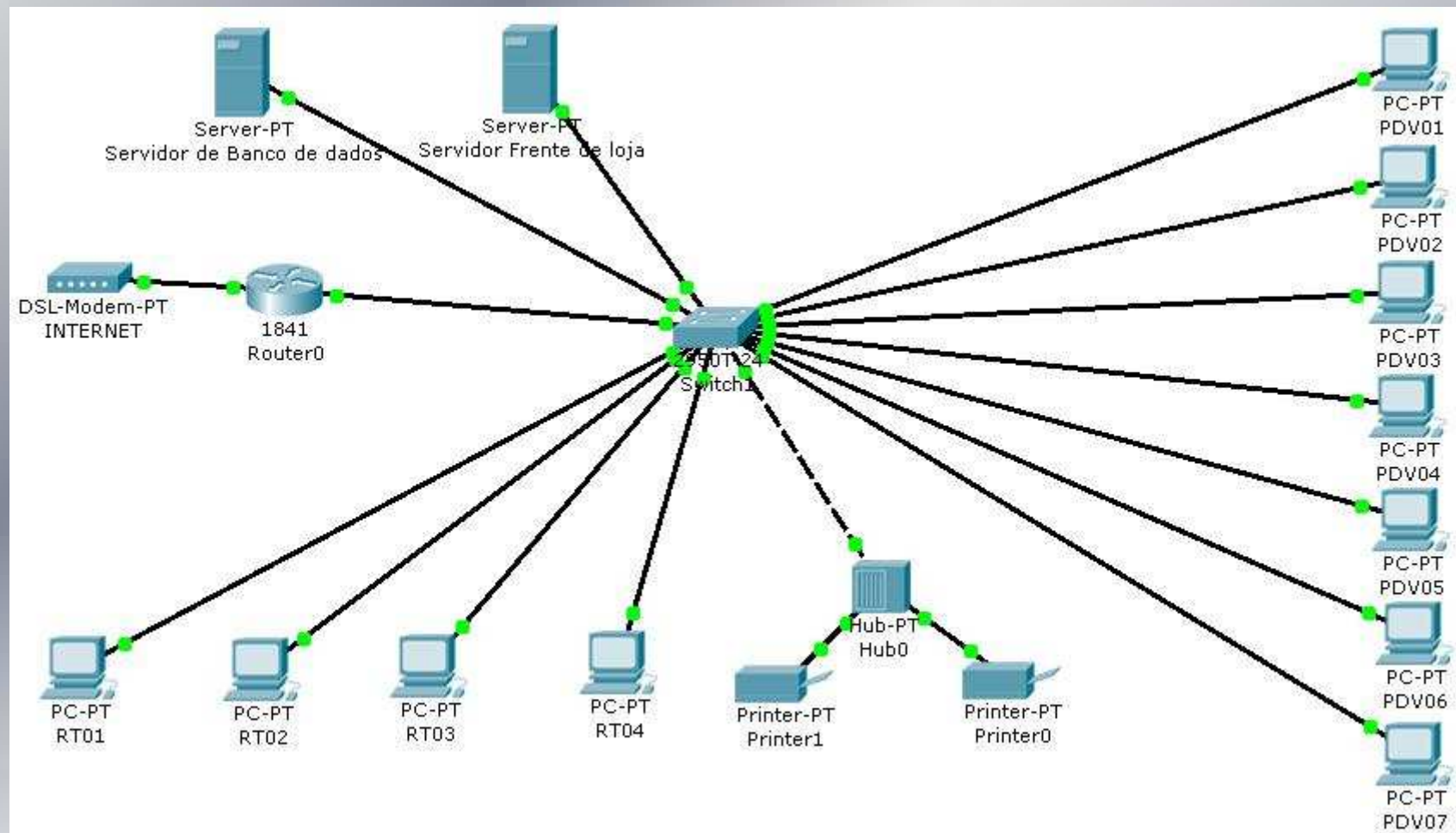
SNMP

- O SNMP possibilita aos administradores de rede gerenciar o desempenho da rede, encontrar e resolver seus eventuais problemas, e fornecer informações para o planejamento de sua expansão, dentre outras

EMPRESA ABORDADA

- A empresa abordada se trata de um Supermercado de médio porte, onde há um movimento considerável de clientes, e um fluxo de dados que necessita de uma atenção maior.

TOPOLOGIA ATUAL DA REDE

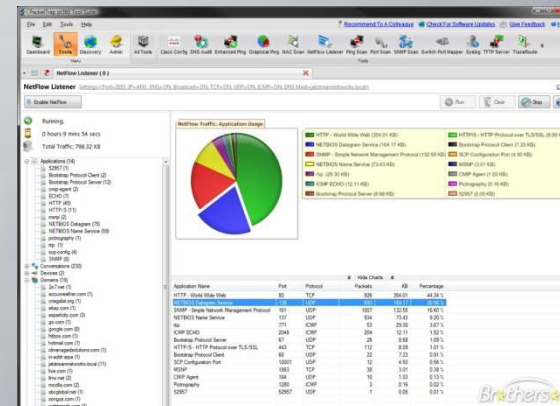
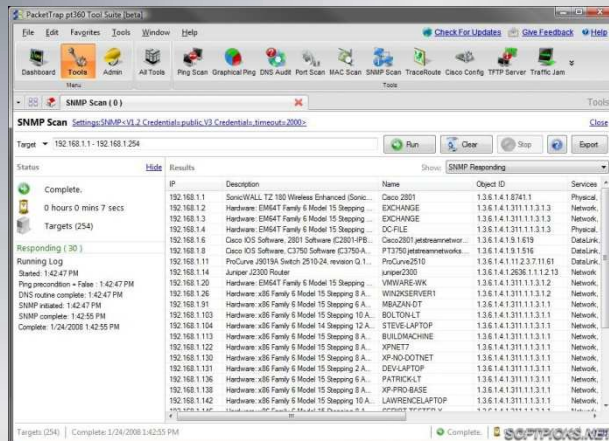


AREAS A SER GERENCIADA NA EMPRESA

- Hoje a empresa está se preocupando muito com o fluxo de dados, e também no gerenciamento de Internet e processos destinados ao servidor

PacketTrap

- O software que utilizaremos para gerenciamento da rede vai ser o PacketTrap, ele é uma ótima ferramenta de gestão de redes em tempo real.



PacketTrap pt360 Tool Suite [beta]

File Edit Favorites Tools Window Help [Check For Updates](#) [Give Feedback](#) [Help](#)

Dashboard Tools Admin All Tools Ping Scan Graphical Ping DNS Audit Port Scan MAC Scan SNMP Scan TraceRoute Cisco Config TFTP Server Traffic Jam

Menu Tools

SNMP Scan (0)

SNMP Scan [Settings:SNMP<V1.2 Credential=public,V3 Credential= timeout=2000>](#) [Close](#)

Target 192.168.1.1 - 192.168.1.254 Run Clear Stop ? Export

Status [Hide](#) Results Show: SNMP Responding

Complete. 0 hours 0 mins 7 secs Targets (254)

Responding (30)

Running Log

Started: 1:42:47 PM

Ping precondition = False : 1:42:47 PM

DNS routine complete: 1:42:47 PM

SNMP initiated: 1:42:47 PM

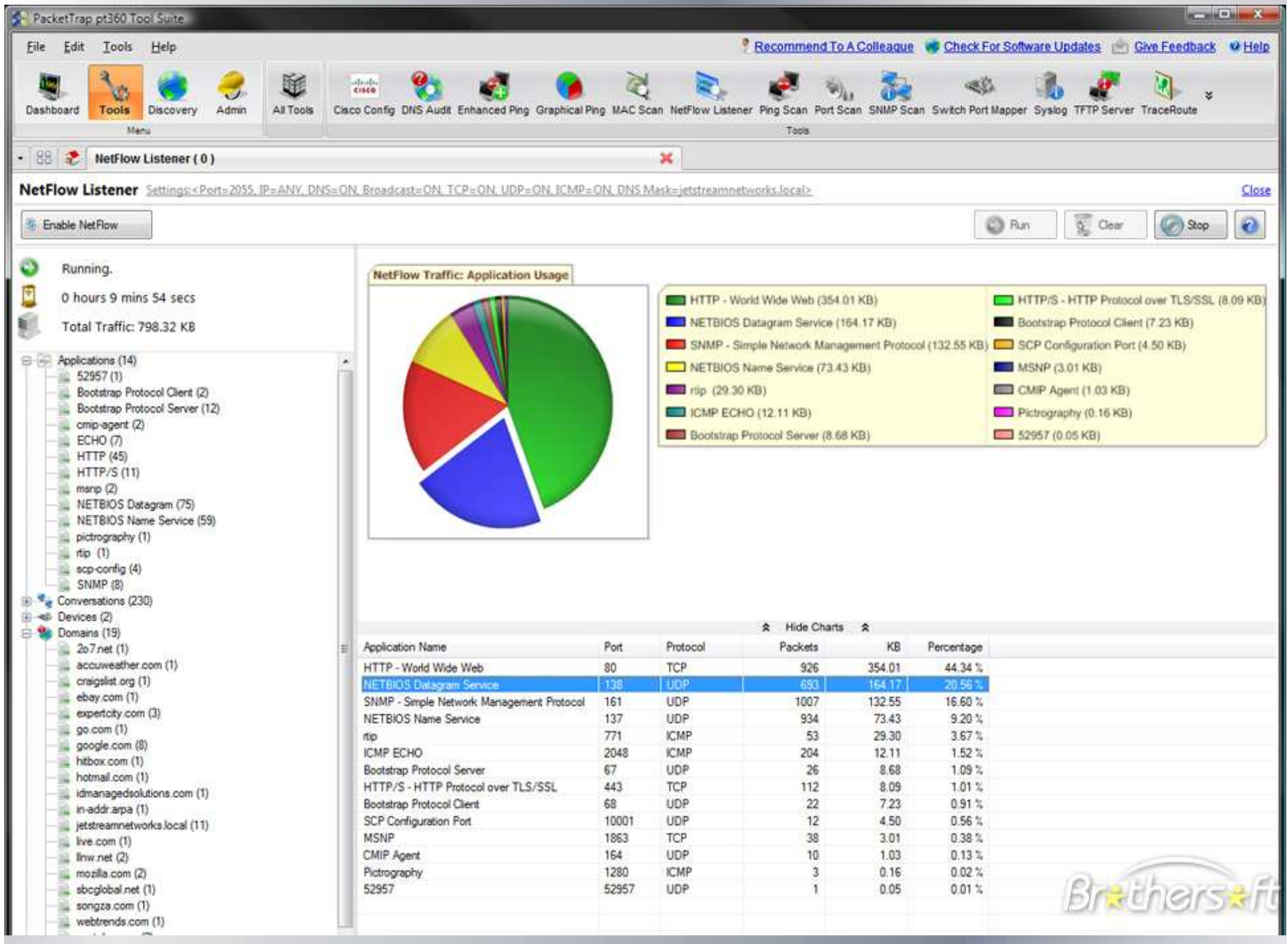
SNMP complete: 1:42:55 PM

Complete: 1/24/2008 1:42:55 PM

IP	Description	Name	Object ID	Services
192.168.1.1	SonicWALL TZ 180 Wireless Enhanced (Sonic...	Cisco 2801	1.3.6.1.4.1.8741.1	Physical,
192.168.1.2	Hardware: EM64T Family 6 Model 15 Stepping ...	EXCHANGE	1.3.6.1.4.1.311.1.1.3.1.3	Network,
192.168.1.3	Hardware: EM64T Family 6 Model 15 Stepping ...	EXCHANGE	1.3.6.1.4.1.311.1.1.3.1.3	Network,
192.168.1.4	Hardware: EM64T Family 6 Model 15 Stepping ...	DC-FILE	1.3.6.1.4.1.311.1.1.3.1.3	Physical,
192.168.1.6	Cisco IOS Software, 2801 Software (C2801-IPB...	Cisco2801.jetstreamnetwor...	1.3.6.1.4.1.9.1.619	DataLink,
192.168.1.8	Cisco IOS Software, C3750 Software (C3750-A...	PT3750.jetstreamnetworks....	1.3.6.1.4.1.9.1.516	DataLink,
192.168.1.11	ProCurve J9019A Switch 2510-24, revision Q.1...	ProCurve2510	1.3.6.1.4.1.11.2.3.7.11.61	DataLink,
192.168.1.14	Juniper J2300 Router	juniper2300	1.3.6.1.4.1.2636.1.1.1.2.13	Network
192.168.1.20	Hardware: EM64T Family 6 Model 15 Stepping ...	VMWARE-WK	1.3.6.1.4.1.311.1.1.3.1.2	Network,
192.168.1.26	Hardware: x86 Family 6 Model 15 Stepping 8 A...	WIN2KSERVER1	1.3.6.1.4.1.311.1.1.3.1.2	Network,
192.168.1.91	Hardware: x86 Family 6 Model 15 Stepping 6 A...	MBAZAN-DT	1.3.6.1.4.1.311.1.1.3.1.1	Network,
192.168.1.103	Hardware: x86 Family 6 Model 15 Stepping 10 A...	BOLTON-LT	1.3.6.1.4.1.311.1.1.3.1.1	Network,
192.168.1.104	Hardware: x86 Family 6 Model 14 Stepping 12 A...	STEVE-LAPTOP	1.3.6.1.4.1.311.1.1.3.1.1	Network,
192.168.1.113	Hardware: x86 Family 6 Model 15 Stepping 8 A...	BUILDMACHINE	1.3.6.1.4.1.311.1.1.3.1.1	Network,
192.168.1.122	Hardware: x86 Family 6 Model 15 Stepping 8 A...	XPNET7	1.3.6.1.4.1.311.1.1.3.1.1	Network,
192.168.1.130	Hardware: x86 Family 6 Model 15 Stepping 8 A...	XP-NO-DOTNET	1.3.6.1.4.1.311.1.1.3.1.1	Network,
192.168.1.131	Hardware: x86 Family 6 Model 15 Stepping 2 A...	DEV-LAPTOP	1.3.6.1.4.1.311.1.1.3.1.1	Network,
192.168.1.136	Hardware: x86 Family 6 Model 15 Stepping 6 A...	PATRICK-LT	1.3.6.1.4.1.311.1.1.3.1.1	Network,
192.168.1.138	Hardware: x86 Family 6 Model 15 Stepping 8 A...	XP-PRO-BASE	1.3.6.1.4.1.311.1.1.3.1.1	Network,
192.168.1.142	Hardware: x86 Family 6 Model 15 Stepping 10 A...	LAWRENCELAPTOP	1.3.6.1.4.1.311.1.1.3.1.1	Network,
192.168.1.146	Hardware: x86 Family 6 Model 15 Stepping 8 A...	SCRIPT TESTER X	1.3.6.1.4.1.311.1.1.3.1.1	Network,

Targets (254) | Complete: 1/24/2008 1:42:55 PM

Complete. **SOFTPICKS.NET**



SOFTWARE DE MONITORAÇÃO A INTERNET

- O software que vamos usar é o CommView, ele é um programa para monitorar a internet e é capaz de monitorar ligações VoIP fazendo gravações e reproduções de conversas salvas

CommView [Window Controls]

File Search View Tools Settings Rules Help

▶ [Icon] [Icon] Broadcom NetXtreme Gigabit [Dropdown]

[Icons: Bar Chart, Folder, Disk, Filter, Magnifying Glass, Network, Clock, MAC, IP, Wrench]

Latest IP Connections Packets Logging Rules Alarms

Local IP	Remote IP	In	Out	Direction	Sessions	Ports	Hostname	Bytes	Process
222.154.2...	209.68.11.237	0	2	Out	0	http	tamos.com	108	iexplore...
222.154.2...	216.92.207.177	0	1				tools...	54	iexplore...
222.154.2...	66.249.93.104	17	14					16,069	iexplore...
222.154.2...	66.249.93.99	10	8					4,309	iexplore...
222.154.2...	202.175.128.234	99	108				ebpo...	55,342	iexplore...
222.154.2...	222.154.233.123	33	29				amos...	11,107	mirco.exe
222.154.2...	62.27.45.170	352	406					238,491	iexplore...
222.154.2...	217.110.202.152	10	12					2,484	iexplore...
222.154.2...	213.205.36.33	45	45				li.com	14,765	iexplore...
222.154.2...	213.205.36.37	23	17				.tisc...	28,215	iexplore...
222.154.2...	62.27.45.171	39	38				.tisc...	42,788	iexplore...
222.154.2...	213.205.44.57	5	6				li.com	3,371	iexplore...
222.154.2...	194.64.248.22	4	7					3,749	iexplore...
222.154.2...	202.12.29.13	8	9				pnic...	5,805	sw.exe
222.154.2...	213.248.1.97	1	0				0.br...	70	

Quick Filter

- Copy
- Show All Ports ...
- Data Transfer ...
- Jump To
- SmartWhois
- Create Alias
- Process
- Save Latest IP Connections As ...
- Clear Latest IP Connections
- More Statistics ...

Capture: Off Pkts: 781 in / 839 out / 12039 pass Auto-saving: Off Rules: 2 On Alarms: Off 2% CPU Usage

CONCLUSÃO